

# Austrotherm UNIPLATTE®



## Nassräume vielfältig gestalten

- ▶ **Wasserfeste Bauplatte**
- ▶ **Sofortiges Verfließen ohne Wartezeiten**
- ▶ **Einfache Verarbeitung**
- ▶ **Hohe Tragfähigkeit und Stabilität**

# Austrotherm UNIPLATTE®

Universell einsetzbar



Die Austrotherm UNIPLATTE® ist ein ideales Trägerelement aus rosa extrudiertem Polystyrolhartschaum und beidseitiger, mit Textilglasgitter armierter Spezialmörtelbeschichtung. Die Austrotherm UNIPLATTE® ist wasserfest, wärmedämmend und stabil, speziell geeignet als Untergrund für die Fliesenverlegung im Dünnbettverfahren.

## Anwendungsbereich:

Jede einzelne Stärke hat ihren speziellen Anwendungsbereich. Platten von 6 mm bis zu 20 mm finden hauptsächlich als Ansetzuntergrund für die Verarbeitung von keramischen Fliesen und Platten im Dünnbettverfahren Verwendung. Mit den dickeren Platten von 30 mm bis 120 mm lassen sich auch konstruktive Problemstellungen schnell lösen.

Die Austrotherm UNIPLATTE® eignet sich zum Verkleiden von Wand- und Bodenflächen im Trocken- sowie Nassbereich und für den Innen- und Außenbereich in Verbindung mit Abdichtungen.

## Das Komplettprogramm:

Mit dem richtigen Zubehör sind den vielseitigen Anwendungsmöglichkeiten der Austrotherm UNIPLATTE® keine Grenzen gesetzt. Dichtband, Dichtmanschetten sowie Glasseidengewebe, die auf den jeweiligen Einsatzzweck abgestimmt sind, bilden mit den Austrotherm UNIPLATTEN® in den Stärken 4, 6, 10, 12,5, 20, 30, 40, 50, 60, 70, 80, 100, 120 mm und den Abmessungen 600 x 2600 bzw. 600 x 1300 mm ein komplettes System. Fertigelemente sind für Rohrverkleidungen, Trennwände oder z. B. Duschtassen erhältlich. Dicken bis 120 mm erhältlich!

## Austrotherm UNIPLATTE®

Dicke in mm	Anwendungen
4*, 6*, 10*	Als Ausgleichsplatte z.B. bei halbhoch gefliesten Bädern. Alte Fliesen haben oft eine Dicke von 4 – 6 mm. Raumhohes Neuverfliesen wird ermöglicht, ohne dass die alten Fliesen abgeschlagen werden müssen. Falls im früher üblichen Dickschichtverfahren gefliest wurde, eignet sich die 10 mm-Platte.
12,5	Verwendung u. a. als bündig schließende Anschlussplatte bei Gipskartonplatten im Nass- und Feuchtbereich.
20, 30, 40, 50	Für konstruktive Problemlösungen aller Art, z.B. Verkleidungen, Möbel im Badebereich wie Waschtische und Regale, Vorsatzinstallationen etc.
60, 70, 80	Für konstruktive Problemlösungen aller Art, wenn höhere Stabilität gefragt ist, z. B. für Möbel im Badebereich, bei Stufen.
100, 120	Für konstruktive Problemlösungen aller Art, wenn höhere Stabilität gefragt ist, z. B. bei Balkonen als selbststehende Trennwände etc.

\* Abmessungen: 1300 x 600 mm, Format bei 10 mm und größer: 2600 x 600 mm

## Die Trägerplatte für keramische Beläge

Einfach, rasch und sauber



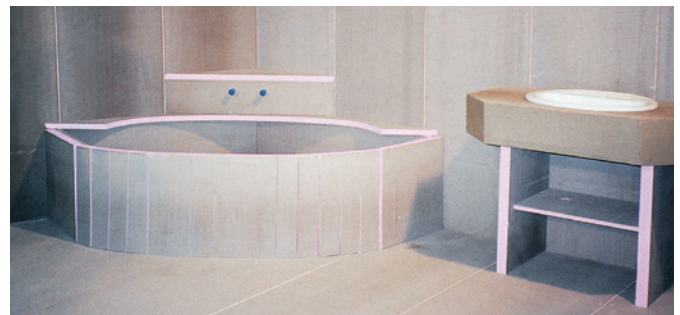
Die Gestaltungsmöglichkeiten der Austrotherm UNIPLATTE® sind extrem hoch. Durch die leichte Bearbeitbarkeit können die verschiedensten Wünsche der Bauherren leicht umgesetzt werden. Die Austrotherm UNIPLATTE® ist ebenso in der Sanierung wie auch im Neubau einsetzbar.

### Die Vorteile der Austrotherm UNIPLATTE®:

- ▶ Weitgehendst wasserunempfindlich
- ▶ Gestaltungsvielfalt
- ▶ Hervorragende Kleberhaftung
- ▶ Einfaches Zuschneiden
- ▶ Leichtes Gewicht
- ▶ Hochwärmedämmend
- ▶ Maßgenau
- ▶ Planeben
- ▶ Frostbeständig
- ▶ Hohe Druckfestigkeit
- ▶ Schwer brennbar

### Anwendungen:

- ▶ In Verbindung mit Abdichtungen
- ▶ Zur Verkleidung von Wand- und Bodenflächen in Trocken- sowie in Nassräumen
- ▶ Zur Verkleidung von Wand und Boden im Um- und Neubau
- ▶ Zur Herstellung von Konstruktionen, wie z. B. Einbauwaschtische, Regale, Stufen, Wasserbehälter, Ablagen, Rundverkleidungen u.v.m.
- ▶ Zur Herstellung von Trennwänden, wie z. B. bei Duschen, WC-Anlagen usw.
- ▶ Zur Verkleidung von Abflussrohren
- ▶ Zur Überdeckung von Holzböden sowie Holzständerkonstruktionen



Schön ausgebildete Waschtische sind ebenso leicht zu gestalten wie Verkleidungen von Badewannen.



Trennelemente für den Bau von Duschkabinen bieten den optimalen Untergrund für die keramische Verfliesung.

# Austrotherm UNIPLATTE®

## Zur Herstellung von Trennwänden



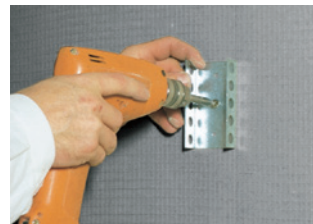
Beim Herstellen von Trennwänden, Ausbilden von Badewannenverkleidungen usw. werden als Montagehilfe am besten Murexin Anschlussklammern verwendet. Diese werden an Wand bzw. Boden geschraubt oder genagelt. Danach wird die Austrotherm UNIPLATTE® in die Klammern eingesetzt, wodurch ein sofortiger Halt der Platte gegeben ist. In Nassräumen sind Wand- und Bodenrisen mittels Dichtband und Dichtmanschette abzudichten.

### Stoßausbildung und Abdeckung

Sämtliche Anschlüsse, Innenecken, Wandanschlüsse sowie Boden-Decken-Anschlüsse sind elastisch mit Silikon auszubilden. Ebenfalls sollten alle Kopf- und Längsstöße mit Silikon verklebt werden. Hierzu empfehlen wir Murexin Silikondichtung Sanitär. Im Normalbereich müssen sämtliche Kopf- und Längsstöße mit Glasseidengewebe 10 cm Breite überklebt werden. Der Streifen wird in den Fliesenkleber eingelegt und danach verspachtelt. Im unmittelbaren Nassbereich, z. B. Dusche oder überall dort, wo fließendes und stehendes Wasser auftritt, muss anstelle des Gewebestreifens in den Wand- und Bodenrisen das Dichtband eingelegt werden. Die Anbringung des Dichtbandes erfolgt wie neben beschrieben.

### Weiterverarbeitung

Nach dem Aushärten des Klebemörtels (nach ca. 12 Stunden, bei der Verklebung mit Murexin Schnellflexklebemörtel nach ca. 3 Stunden) kann der keramische Belag in Form von Fliesen, Platten oder Mosaik aufgebracht werden. Für die Verlegung der keramischen Beläge gelten die Verarbeitungsrichtlinien von Murexin Fliesenklebemörtel.



Die Murexin Anschlussklammer ist einfach zu befestigen.



Die Austrotherm UNIPLATTE® kann sofort aufgebracht werden. So ist der rechte Winkel gesichert.



Auch die Murexin Verbindungs-klammer ist rasch montiert.



Schon fügt sich eine Austrotherm UNIPLATTE® an die andere.



Mit Glasfaser-Gewebestreifen schließen sich Plattenstöße.



Zuletzt Dichtband einlegen, einfach mit Wandglätter verspachteln – fertig ist der glatte Untergrund!

## Eine für alle Fälle

Einfache Verarbeitung der Austrotherm UNIPLATTE®



Mit dem Fuchsschwanz oder einem Stanley-Messer lässt sich die Austrotherm UNIPLATTE® schnell und einfach zuschneiden.



Mit der Stichsäge werden z.B. runde Ausschnitte nach der gewünschten Form geschnitten.



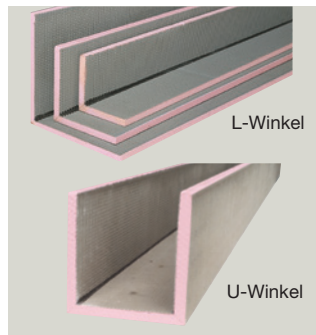
Ein schnellabbindender Baukleber wird punktwise als Kleberpatzen auf die Plattenrückseite aufgetragen.



Der Kleber hält perfekt – auf Estrich sowie Beton. Bei nicht tragfähigen Untergründen ist zusätzlich eine Dübelung auszuführen.

## Austrotherm UNIPLATTE® L-/U-Winkel

Sparen Kosten und Zeit



Die Austrotherm UNIPLATTE® L-/U-Winkel sind raumhohe Fertigelemente. Sie erleichtern die sonst kosten- und zeitintensive Herstellung von senkrechten und waagrechten Rohrverkleidungen wesentlich. Aufwändiges Mauern & Verputzen oder Unterkonstruktionen gehören der Vergangenheit an. Den L- oder U-Winkel schneidet man lediglich mit einer Säge zu und montiert ihn im Zuge der Fliesenarbeiten.

- ▶ Raumhohes Fertigelement
- ▶ Einfache mechanische Befestigung mittels Eckwinkel
- ▶ Fertiger Fliesenuntergrund

## Austrotherm UNIPLATTE® Wannenelement

Passgenaue Verkleidungselemente



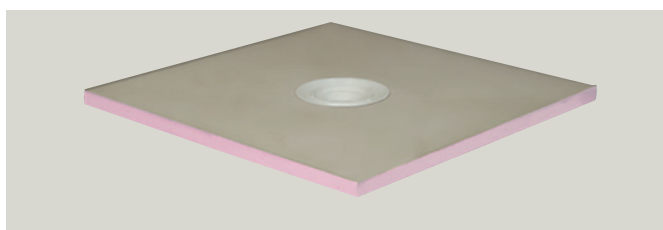
Praktischer, aus Hartkunststoff gefertigter Stellfuß. Lässt sich einfach mit einem 17er Gabelschlüssel präzise auf die gewünschte Höhe (bis etwa 10 cm) einstellen.

Das Austrotherm UNIPLATTE® Wannenelement ist die Lösung in passender Größe für die längs- und kopfseitige Verkleidung von Standardwannen. Durch die inkludierten höhenverstellbaren Fixier-Füße können Unebenheiten leicht ausgeglichen werden.

- ▶ Einfache mechanische Befestigung mittels Eckwinkel
- ▶ Fertiger Fliesenuntergrund
- ▶ Passgenaue Verkleidungselemente für handelsübliche Badewannen

## Austrotherm UNIPLATTE® Duschelement

Sytemlösung für bodengleiche Duschen



Fertiges barrierefreies Duschbodenelement mit entsprechender Gefälleausbildung und mit integriertem Ablauf, welcher sowohl horizontal als auch vertikal eingestellt werden kann.

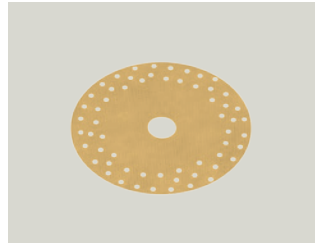
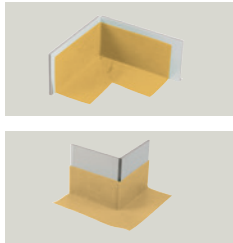
Enorme Gestaltungsvielfalt, einfache Verarbeitung und höchste Sicherheit. Austrotherm XPS®-Dämmplatte mit wasserabweisender Beschichtung, beidseitig mit Textilglasgitter armiert, integrierter waagrechter oder senkrechter Ablauf. Zulässige Druckfestigkeit: 130 kN/m<sup>2</sup>.

Wärmeleitfähigkeit:  $\lambda_D = 0,035 \text{ W/(mK)}$

- ▶ In Nassbereichen von: Sport- und Spieleinrichtungen, Schwimmbädern, in Pflege- und Krankenanstalten, behindertengerechter Einbau möglich

# Austrotherm UNIPLATTE® Zubehör

## Für beste Verarbeitung im Nassbereich



### Austrotherm Dichtband – Abdichtung von Plattenstößen im Feuchtbereich

Das Austrotherm Dichtband ist ein dichtes Armierungsgewebe und dient zur sicheren Abdichtung von Plattenstößen von Austrotherm UNIPLATTEN® in Boden-Wand-Anschlüssen und von Austrotherm UNIPLATTEN® im Feuchtbereich.

### Austrotherm Dichtmanschette

Spezielle Zuschnitte von Dichtbändern für sichere Abdichtung von Rohrdurchgängen im Feuchtbereich.

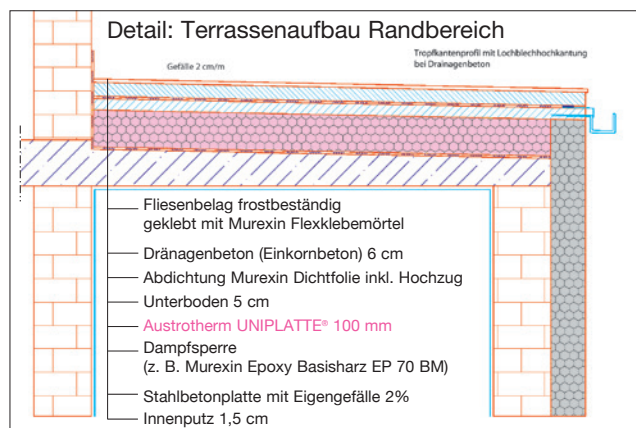
### Austrotherm Glasseidengewebe

Zum Überspachteln von Stößen, für einfache Verarbeitung mit Fliesenkleber, in einem Arbeitsgang bei anschließender Verfliesung.

## Terrassenaufbau Warmdachprinzip

Die Austrotherm UNIPLATTE® macht alles mit

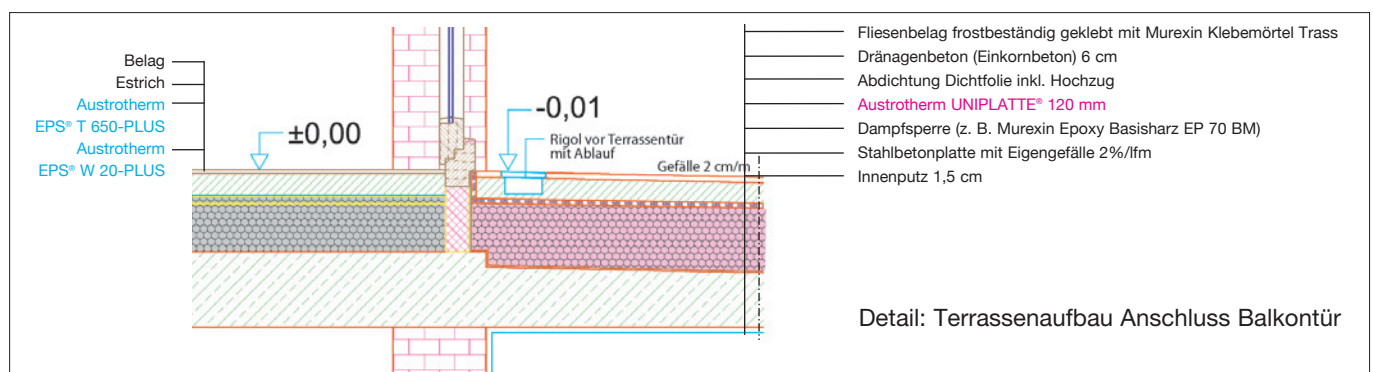
Austrotherm Terrassenaufbauten nach dem Warmdachprinzip eignen sich perfekt für Terrassen, die über Wohnräumen liegen.



### Empfohlenes Belagsmaterial für Terrassenaufbau:

- ▶ stranggepresste keramische Platten mit niedriger Wasseraufnahmen  $E < 3\%$  nach DIN-EN 121
- ▶ trockengepresste keramische Fliesen und Platten mit niedriger Wasseraufnahme  $E < 3\%$  nach DIN 176 (frostbeständig nach DIN EN ISO 10545-12)
- ▶ Bodenklinkerplatten
- ▶ Natur- und Betonwerkstein

Beläge in hellen Farben sind zu bevorzugen, um extreme Aufheizungen durch Sonneneinstrahlung zu vermeiden.



# Austrotherm UNIPLATTE®

## Technische Daten

Austrotherm UNIPLATTE®		Maße (in mm)	Dicke (in mm)	Verp.-EH
Uniplatte 4	2,3 kg/m <sup>2</sup>	1300 x 600	4	80 Stk./Pal.
Uniplatte 6	2,4 kg/m <sup>2</sup>	1300 x 600	6	160 Stk./Pal.
Uniplatte 10	2,5 kg/m <sup>2</sup>	1300 x 600	10	108 Stk./Pal.
Uniplatte 10	2,5 kg/m <sup>2</sup>	2600 x 600	10	108 Stk./Pal.
Uniplatte 12,5	2,6 kg/m <sup>2</sup>	2600 x 600	12,5	90 Stk./Pal.
Uniplatte 20	2,8 kg/m <sup>2</sup>	2600 x 600	20	60 Stk./Pal.
Uniplatte 30	3,2 kg/m <sup>2</sup>	2600 x 600	30	40 Stk./Pal.
Uniplatte 40	3,5 kg/m <sup>2</sup>	2600 x 600	40	30 Stk./Pal.
Uniplatte 50	3,8 kg/m <sup>2</sup>	2600 x 600	50	24 Stk./Pal.
Uniplatte 60	4,1 kg/m <sup>2</sup>	2600 x 600	60	20 Stk./Pal.
Uniplatte 70	4,4 kg/m <sup>2</sup>	2600 x 600	70	18 Stk./Pal.
Uniplatte 80	4,8 kg/m <sup>2</sup>	2600 x 600	80	16 Stk./Pal.
Uniplatte 100	5,4 kg/m <sup>2</sup>	2600 x 600	100	12 Stk./Pal.
Uniplatte 120	6,1 kg/m <sup>2</sup>	2600 x 600	120	10 Stk./Pal.
Austrotherm UNIPLATTE® L-Winkel		Maße (in mm)	Dicke (in mm)	Verp.-EH
L-Rohrkasten 15/15		2600 x 150/150	20	60 Stk./Pal.
L-Rohrkasten 20/20		2600 x 200/200	20	40 Stk./Pal.
L-Rohrkasten 30/30		2600 x 300/300	20	40 Stk./Pal.
L-Rohrkasten 40/20		2600 x 400/200	20	40 Stk./Pal.
Austrotherm UNIPLATTE® U-Winkel		Maße (in mm)	Dicke (in mm)	Verp.-EH
U-Rohrkasten 20/20/20		2600 x 200/200/200	20	50 Stk./Pal.
U-Rohrkasten 20/40/20		2600 x 200/400/200	20	20 Stk./Pal.
U-Rohrkasten 30/60/30		2600 x 300/600/300	20	12 Stk./Pal.
Austrotherm UNIPLATTE® Wannenelement		Maße (in mm)	Dicke (in mm)	Verp.-EH
Kopfstück 730 (inkl. 1 Stellfuß)		730 x 600	30	30 Stk./Pal.
Langstück 1770 (inkl. 2 Stellfüße)		1770 x 600	30	30 Stk./Pal.
Langstück 2100 (inkl. 2 Stellfüße)		2100 x 600	30	30 Stk./Pal.

### Technische Eigenschaften des Polystyrol-Extruderschaums (Mittelwerte):

Druckfestigkeit:	200 kPa
Wärmeleitfähigkeit: $\lambda_d$	20 – 60: 0,033 W/mK 70 – 120: 0,036 W/mK
Diffusionswiderstandszahl: $\mu$	100-200
Wasseraufnahme kapillar:	keine
Anwendungsgrenztemperatur:	70 °C
Brandverhalten:	nach EN 13164: E

**Lagerung:** Alle Austrotherm UNIPLATTEN® sind eben liegend und trocken zu lagern. Die Austrotherm UNIPLATTE® darf nicht mit lösungsmittelhaltigen Substanzen in Verbindung gebracht werden.

**Hinweise:** Die Angaben in dieser Druckschrift sollten Sie nach heutigem Stand der Technik unverbindlich beraten. Schutzrechte sind gegebenenfalls zu beachten. Rechtsverbindlichkeiten können nicht abgeleitet werden.

Basismaterial ist Austrotherm XPS® TOP mit guten ökologischen Eigenschaften, da der Zellinhalt Luft ist.



Der österreichische Dachverband Quality Austria, der führende Ansprechpartner für Wirtschaft und Gesellschaft zu allen Fragen betreffend Integrierte Managementsysteme, aufbauend auf Qualitäts-, Umwelt-, Sicherheits- und Gesundheitschutzmanagement sowie zum Thema Unternehmensqualität stellte für Austrotherm® Österreich das ISO-Zertifikat aus.

**Austrotherm Dämmstoffe GmbH**  
19322 Wittenberge, Hirtenweg 15  
Tel.: +49 3877 5650-610, Fax: +49 3877 5650-911  
info@austrotherm.de  
**austrotherm.de**